

FinTec Warmwasserbehälter (BOILER) "VATTEN" ca. 25L



Allgemein!

Der Warmwasserbehälter darf niemals ohne Inhalt betrieben werden. Wann immer der Holz-Saunaofen in Betrieb genommen wird, muss der Warmwasserbehälter mindestens zu 2/3 gefüllt sein. Die Verwendung von salzhaltigem Wasser (Meerwasser) ist verboten.



WARNUNG!

Der Warmwasserbehälter darf niemals ohne Inhalt betrieben werden. Wann immer der Holz-Saunaofen in Betrieb genommen wird, muss der Warmwasserbehälter mindestens zu 2/3 gefüllt sein. Die Verwendung von salzhaltigem Wasser (Meerwasser) ist verboten.



Allgemein!

Bei den Warmwasserbehälter von FinTec handelt es sich um ein offenes System ohne Druck.

Die Rauchgase werden dabei durch das einwandige Edelstahlrohr geführt, welches als Wärmetauscher konzipiert ist und von Wasserumgeben ist.

Leeren Sie den Tank immer dann, wenn die Möglichkeit besteht, dass die Temperatur unter dem Gefrierpunkt liegt, um Schäden zu vermeiden.



Allgemein!

Damit jederzeit sichergestellt ist, dass die Rauchgase wirkungsvoll ins Freie abgeführt werden, ist ein Holz-Saunaofen bei einem Unterdruck von 12 bis 14 PA zu betreiben.

Kühlen Sie die Rauchgase durch den Boiler ab, hat dies unmittelbaren Einfluss auf die Druckbedingungen. Darüber hinaus handelt es sich um eine Änderung an der Abgasanlage. Wir empfehlen daher unbedingt eine feuerungstechnische Berechnung (Querschnittsberechnung) der Abgasanlage, entsprechend EN 13384.



Gefahr!

Bitte beachten Sie zusätzlich die in Deutschland geltenden normativen Regelungen zum Verbrühungsschutz.



HINWEIS!

Ein mit 25 Liter gefüllter Boiler ist keine zu unterschätzende Last, welche ausschließlich über den Ofen abgefangen wird. Stellen Sie daher sicher, dass der von Ihnen verwendete Saunaofen für die Verwendung zugelassen ist.

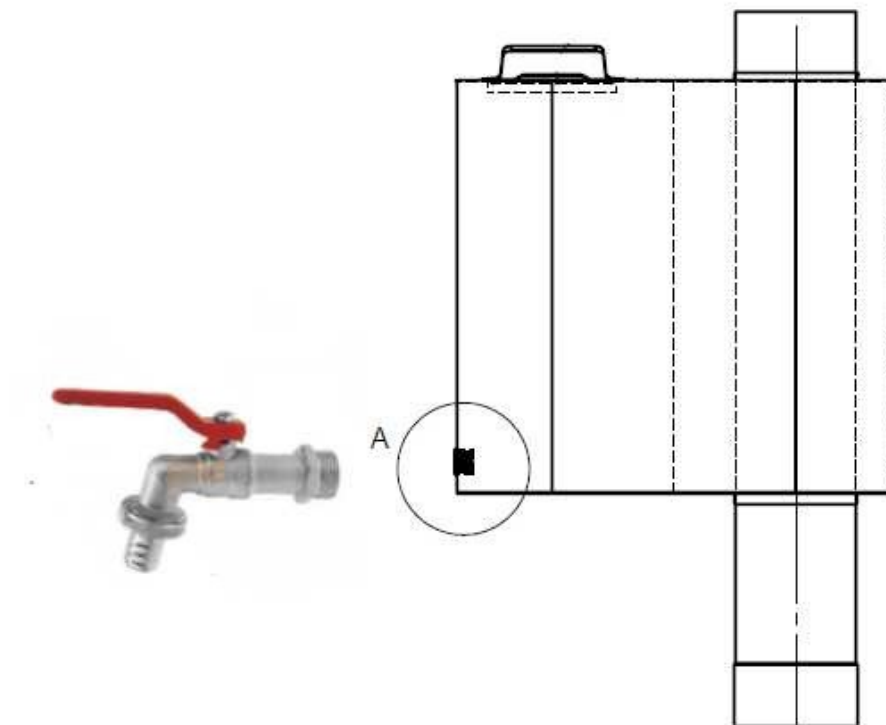


WARNUNG!

Verwenden Sie ausschließlich frisches Wasser und entleeren Sie den Boiler nach Gebrauch vollständig. Andernfalls besteht die Gefahr von Legionellenbildung (stäbchenförmige Bakterien), welche sich insbesondere instehendem Wasser und in einem Temperaturbereich zwischen 25°C bis 50 °C vermehren. Legionellen können zu einer Gesundheitsgefährdung führen, daher sind unbedingt die geltenden normativen Regelungen einzuhalten

1. Montage

Installieren Sie den Wasserhahn (A) und ziehen Sie den Wasserhahn mit dem mitgelieferten Gewindedichtband am Gewinde fest. Den Wasserhahn nicht zu fest anziehen.



FINTEC WATER TANK HEATER

“VATTEN” ca. 25L

The minimum water amount is 2/3 of the tank when heating the sauna stove. The usage of Sea water in the tank is forbidden.

Empty the tank always when there is a possibility that temperature is under freezing point to avoid any damages.

Install the water tap (A) and tighten the tap with the included thread seal tape to the thread. Do not tighten the water tap to tight.

Construction:

The FinTec water tank heater is an open system without pressure.

The flue gases are guided through the single-walled stainless-steel pipe, which is designed as a heat exchanger and is surrounded by water.

The boiler is made entirely of grade 1.4301 stainless steel. The seams are laser-welded and therefore very small and clean. Due to the low heat input during laser welding, the surface of the container is extremely homogeneous.

The large and elegant filling opening (120 x 60 mm) also makes it easier to fill the boiler. In addition to the faucet, the scope of delivery also includes an extension tube, which makes it easier to tap the water.