

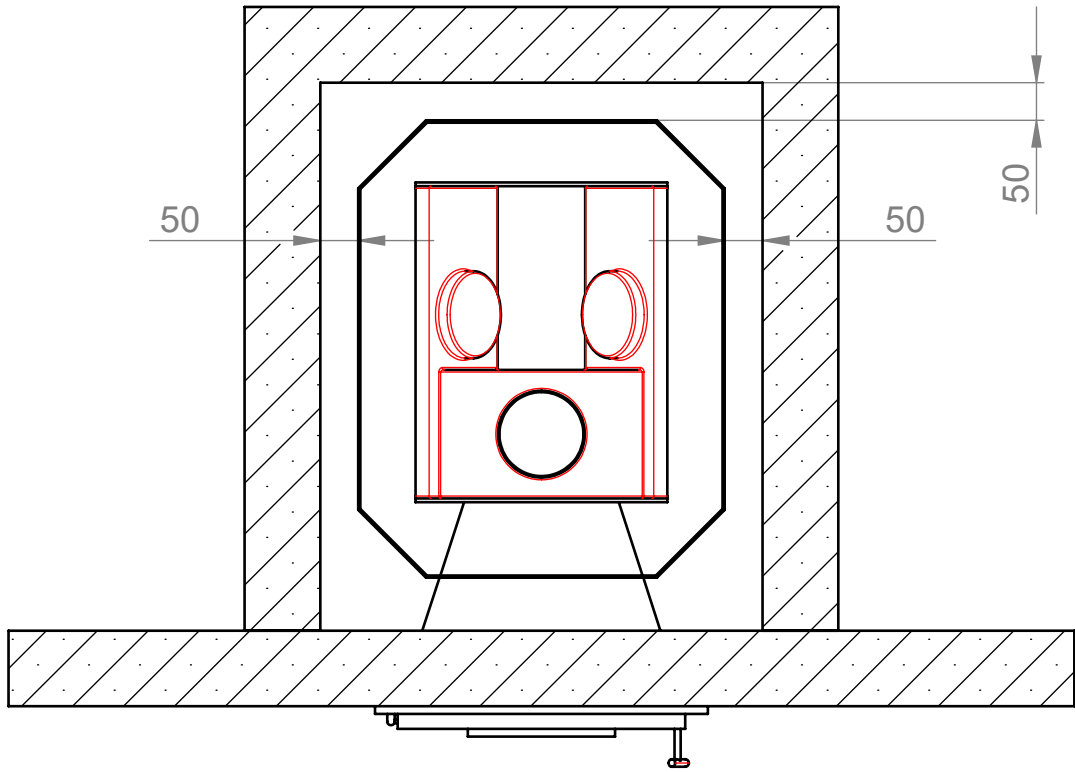
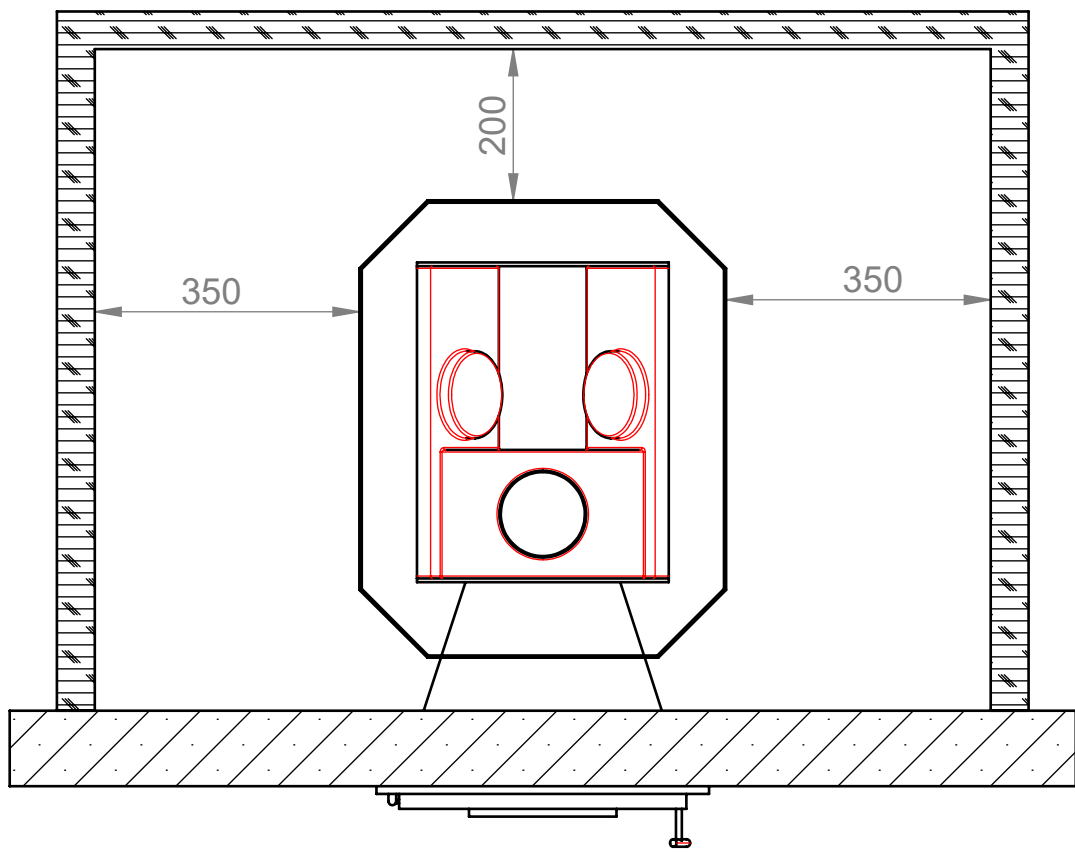
SICHERHEITSABSTÄNDE

zu **brennbaren** Materialien.

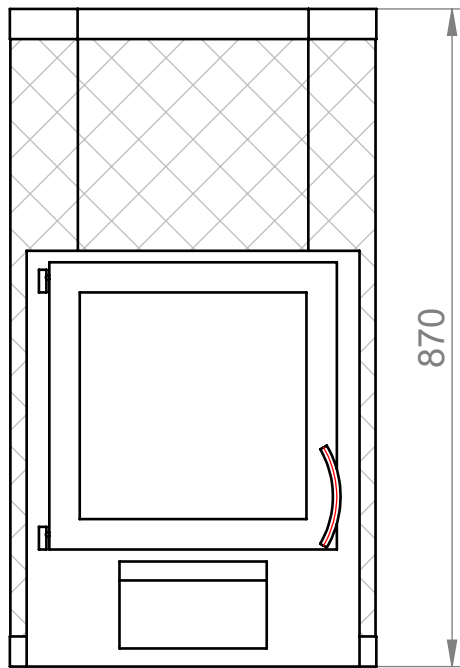
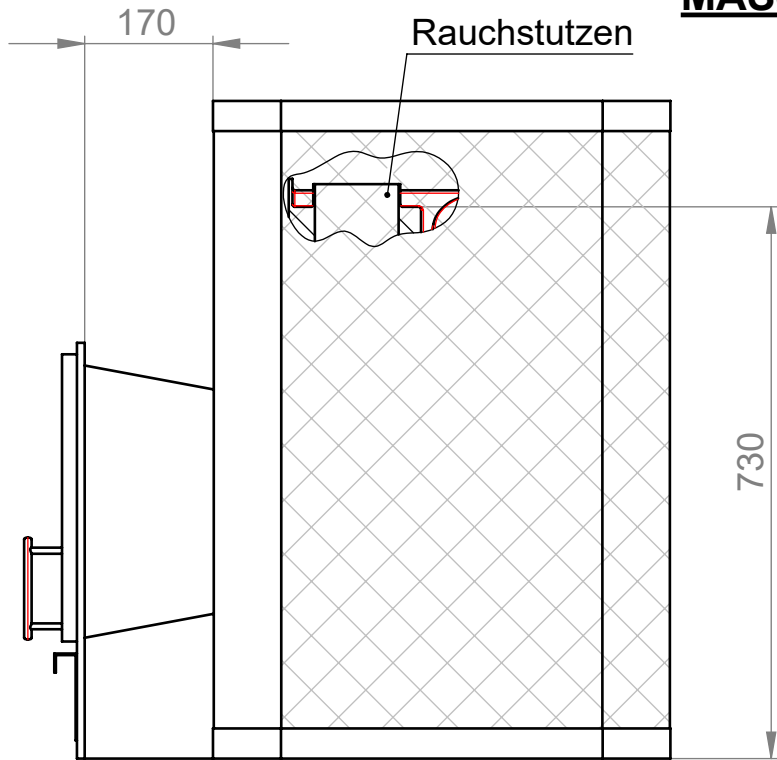
(zB. Holzwand)

zu **nicht brennbaren** Materialien.

(zB. Yton, Beton, Stein, Ziegel)



MASSE



AUFSTELLUNG / BODENSCHUTZ

Betonboden

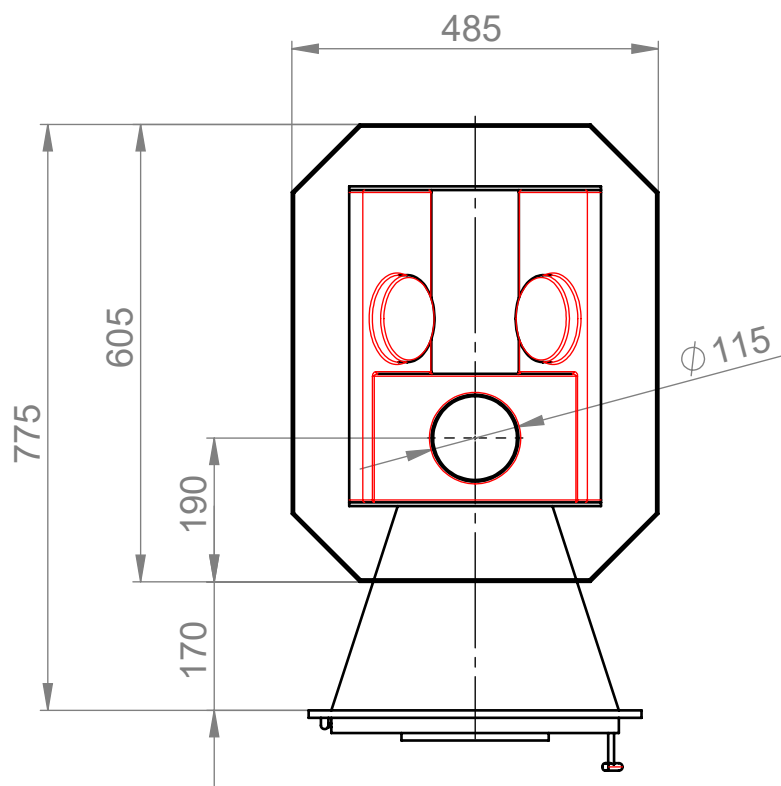
FinTec Saunaöfen der FinTec Standard-Linie sind problemlos auf Betonboden zu installieren. Dabei sollte die Stärke der Betonplatte min. 40mm betragen. In der Betonplatte unterhalb des Saunaofens sollen sich keine Rohre oder Leitungen befinden.

Fliesenboden

Die hohen Temperaturen des Saunaofens können zu Schäden am Fliesenbelag führen. Wir empfehlen die Verwendung des optionalen FinTec Ofenpodestes.

Böden aus brennbaren Materialien

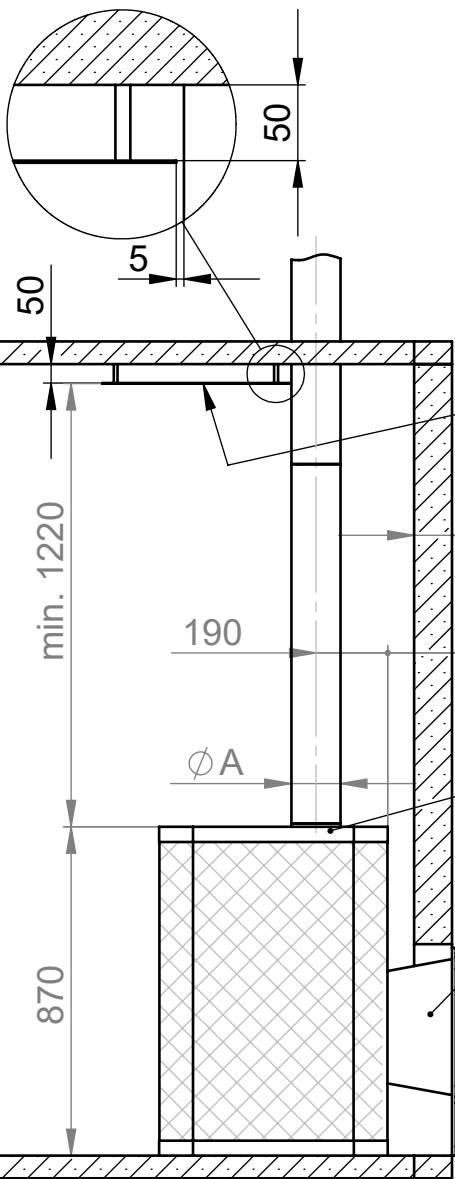
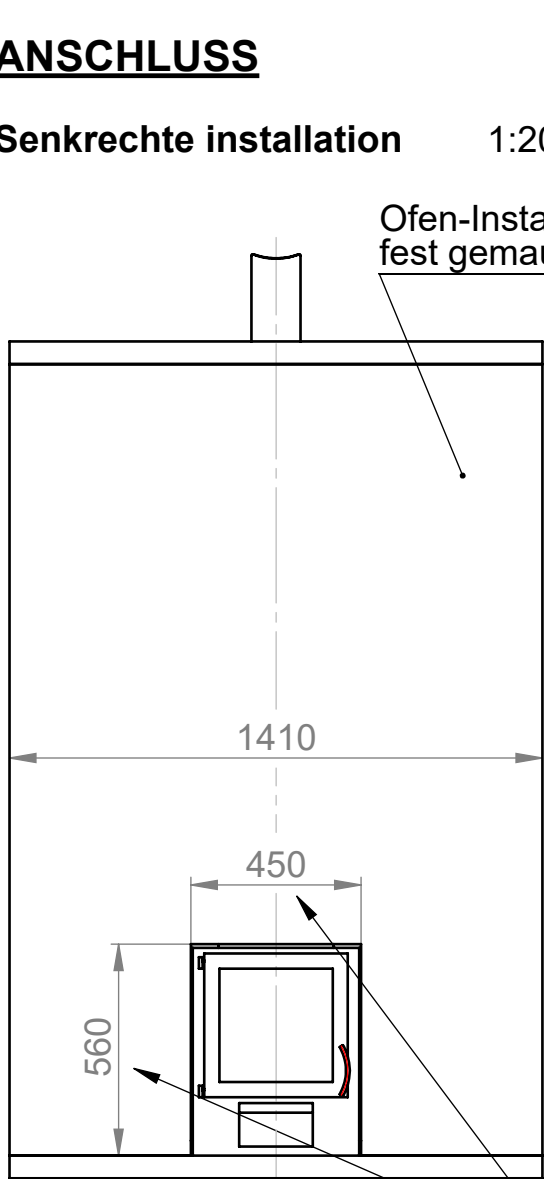
Böden aus brennbaren Materialien sind mit einer Betonplatte zu schützen.



ANSCHLUSS

Senkrechte installation 1:20

Ofen-Installation nur bei einer fest gemauerten Wand



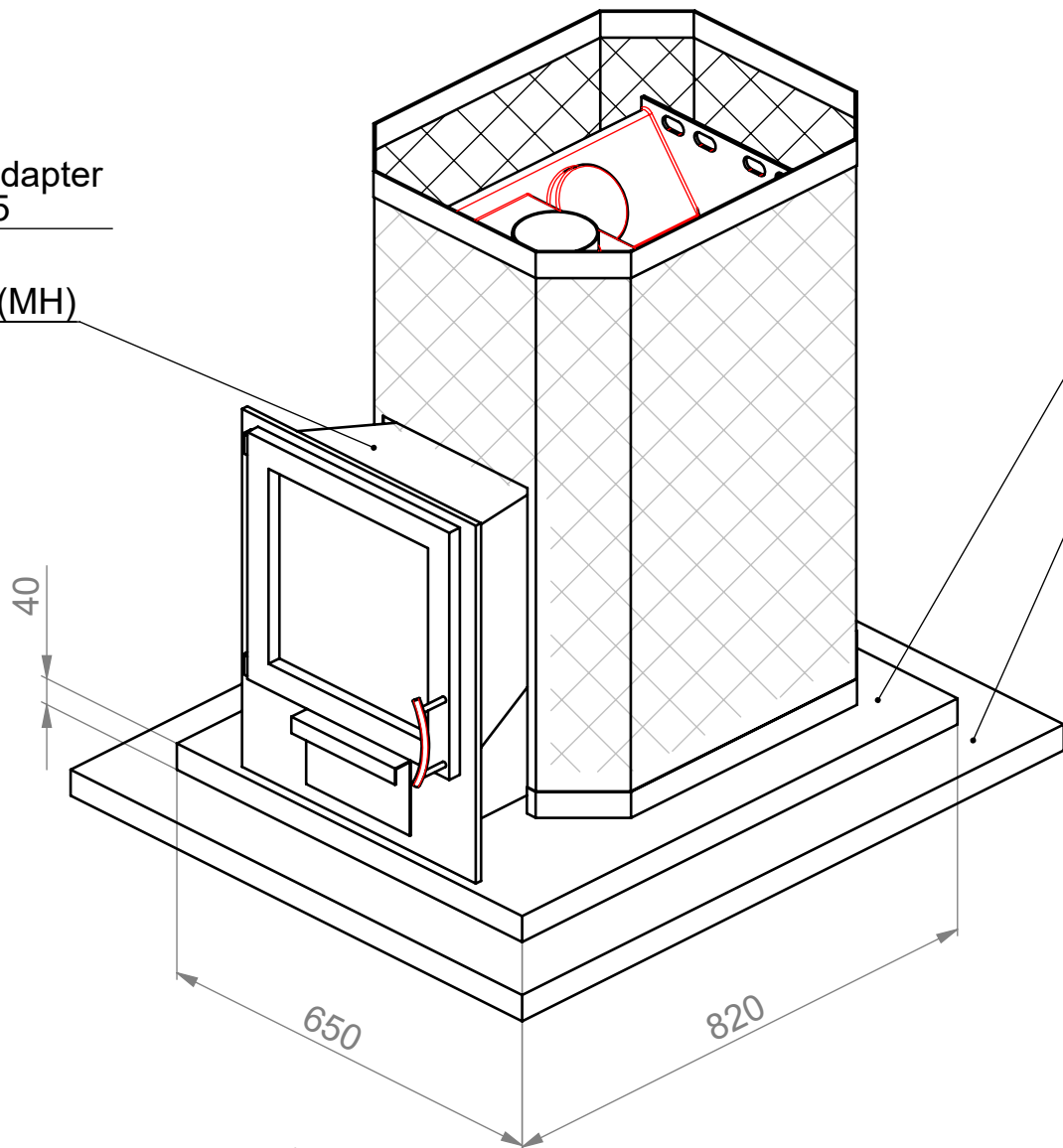
Strahlschutzblech  
Ausführung:  
800.990.140 (quadratisch)  
800.990.141 (rund)

Rauchgasadapter  
Z-Nr. 10005

Mauerhals (MH)

Öffnung für den Mauerhals


MINDESTABMASSE BODENSCHUTZ



Betonplatte als Schutz für Böden aus **brennbaren** Materialien

Böden aus **brennbaren** Materialien

Ø A	Rauchgasadapter
115 (Standard / Export )	nicht notwendig
130 optional	800.980.275
150 optional	800.980.272

MODEL NUMBER:				ARTIKEL-NR.: 800.920.014		TYPE: Lief MH		
STANDARD: DIN 7167								
GEWICHT: kg		EINHEIT: mm	FORMAT: ISO A2		MAßE OHNE TOLERANZANGABEN: DIN ISO 2768-mK		OBERFLÄCHENANGABEN: DIN ISO 1302	
					WERKSTOFF:		MAßSTAB: 1:10	
								
					BENENNUNG:			
					Technisches Maßblatt			
					Saunaofen Leif MH			