

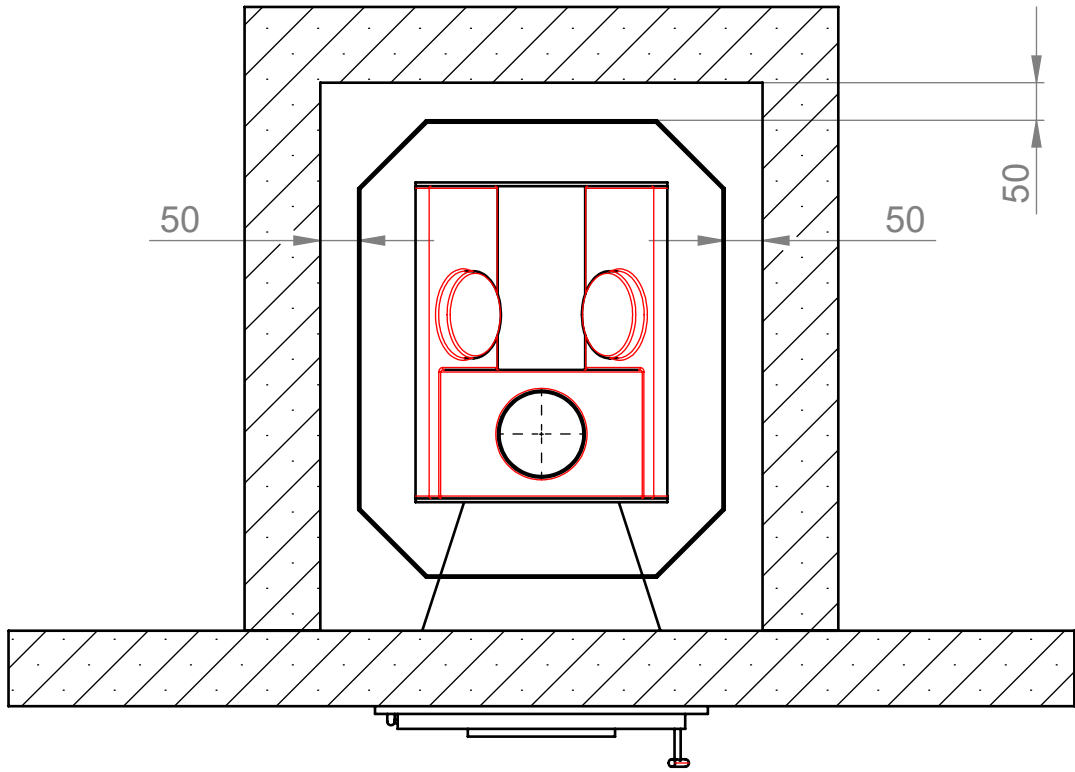
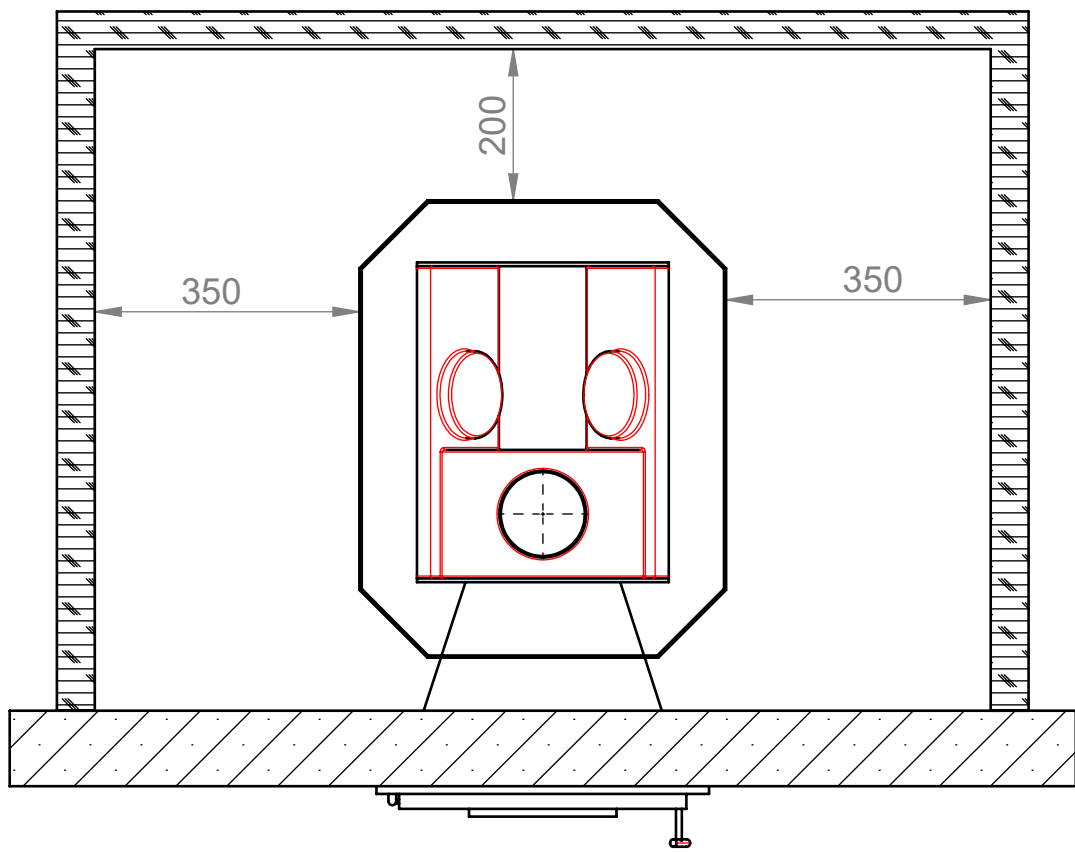
**SICHERHEITSABSTÄNDE**

zu **brennbaren** Materialien.

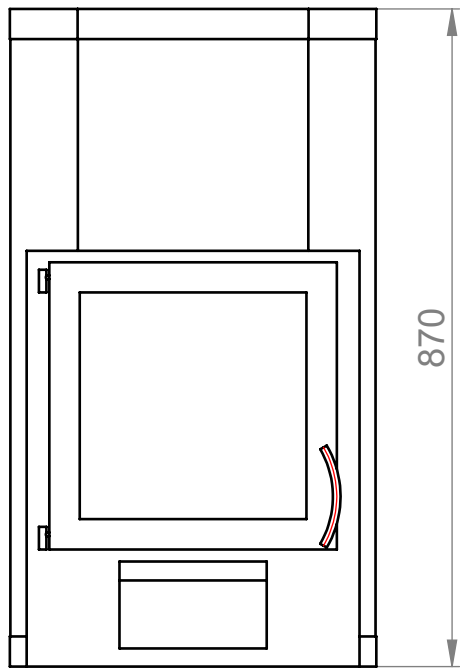
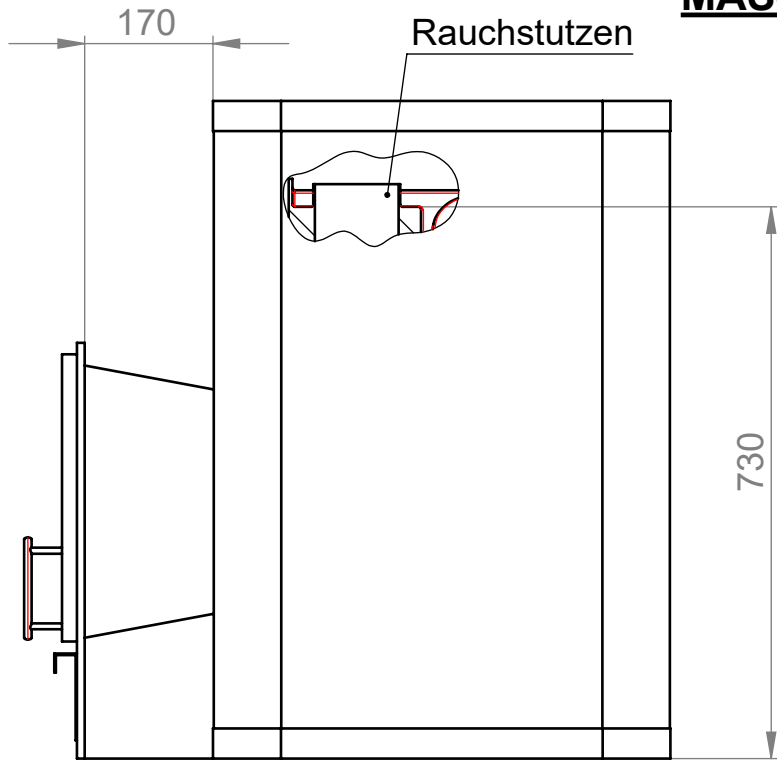
(zB. Holzwand)

zu **nicht brennbaren** Materialien.

(zB. Yton, Beton, Stein, Ziegel)



**MASSE**



**AUFSTELLUNG / BODENSCHUTZ**

**Betonboden**

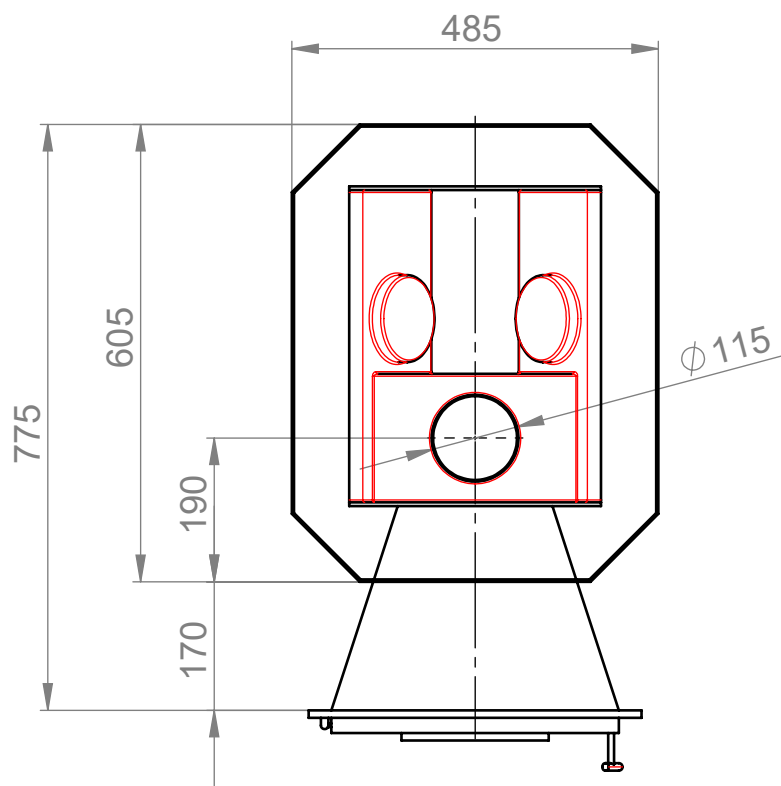
FinTec Saunaöfen der FinTec Standard-Linie sind problemlos auf Betonboden zu installieren. Dabei sollte die Stärke der Betonplatte min. 40mm betragen. In der Betonplatte unterhalb des Saunaofens sollen sich keine Rohre oder Leitungen befinden.

**Fliesenboden**

Die hohen Temperaturen des Saunaofens können zu Schäden am Fliesenbelag führen. Wir empfehlen die Verwendung des optionalen FinTec Ofenpodestes.

**Böden aus brennbaren Materialien**

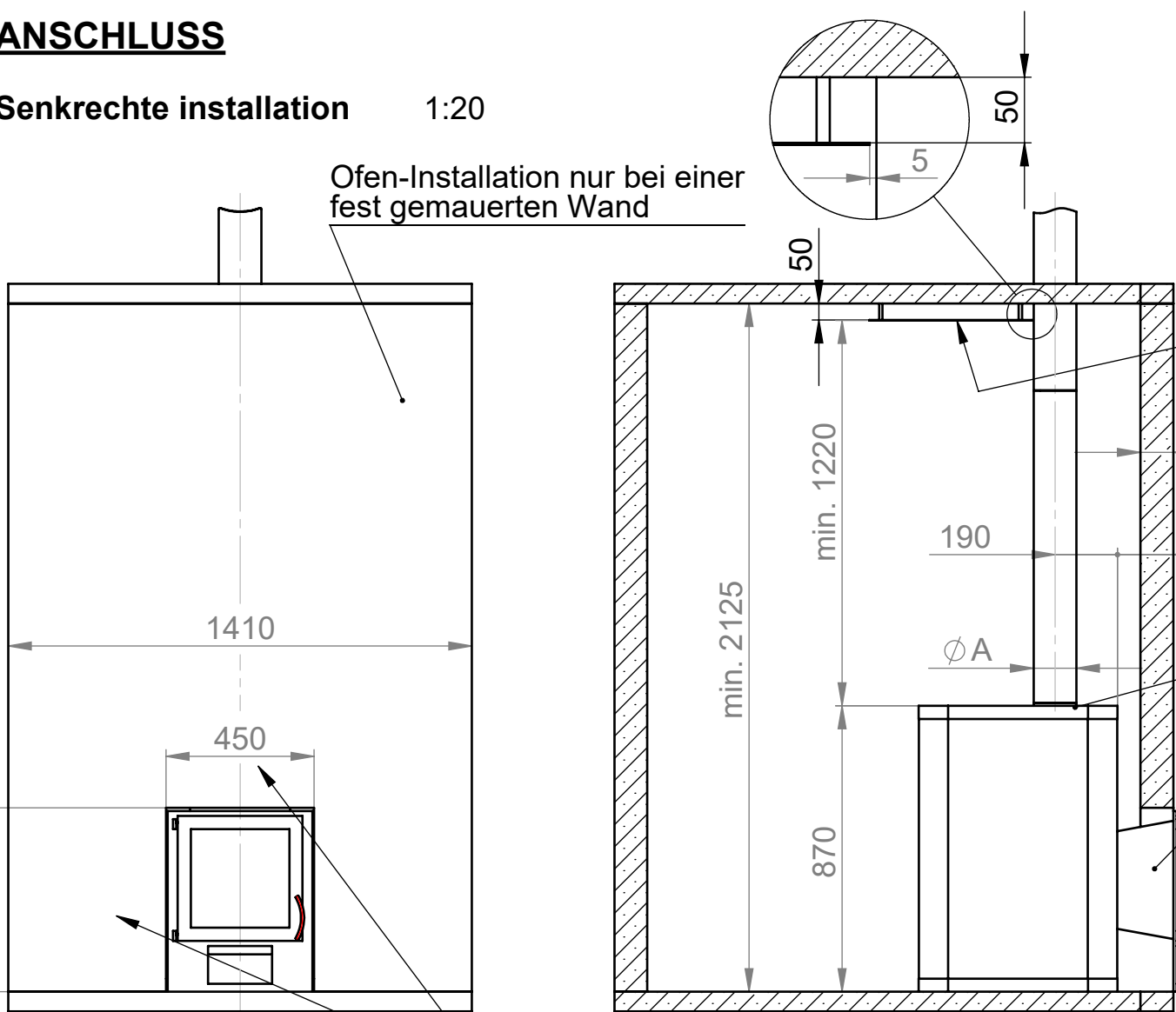
Böden aus brennbaren Materialien sind mit einer Betonplatte zu schützen.



**ANSCHLUSS**

**Senkrechte installation** 1:20

Ofen-Installation nur bei einer fest gemauerten Wand

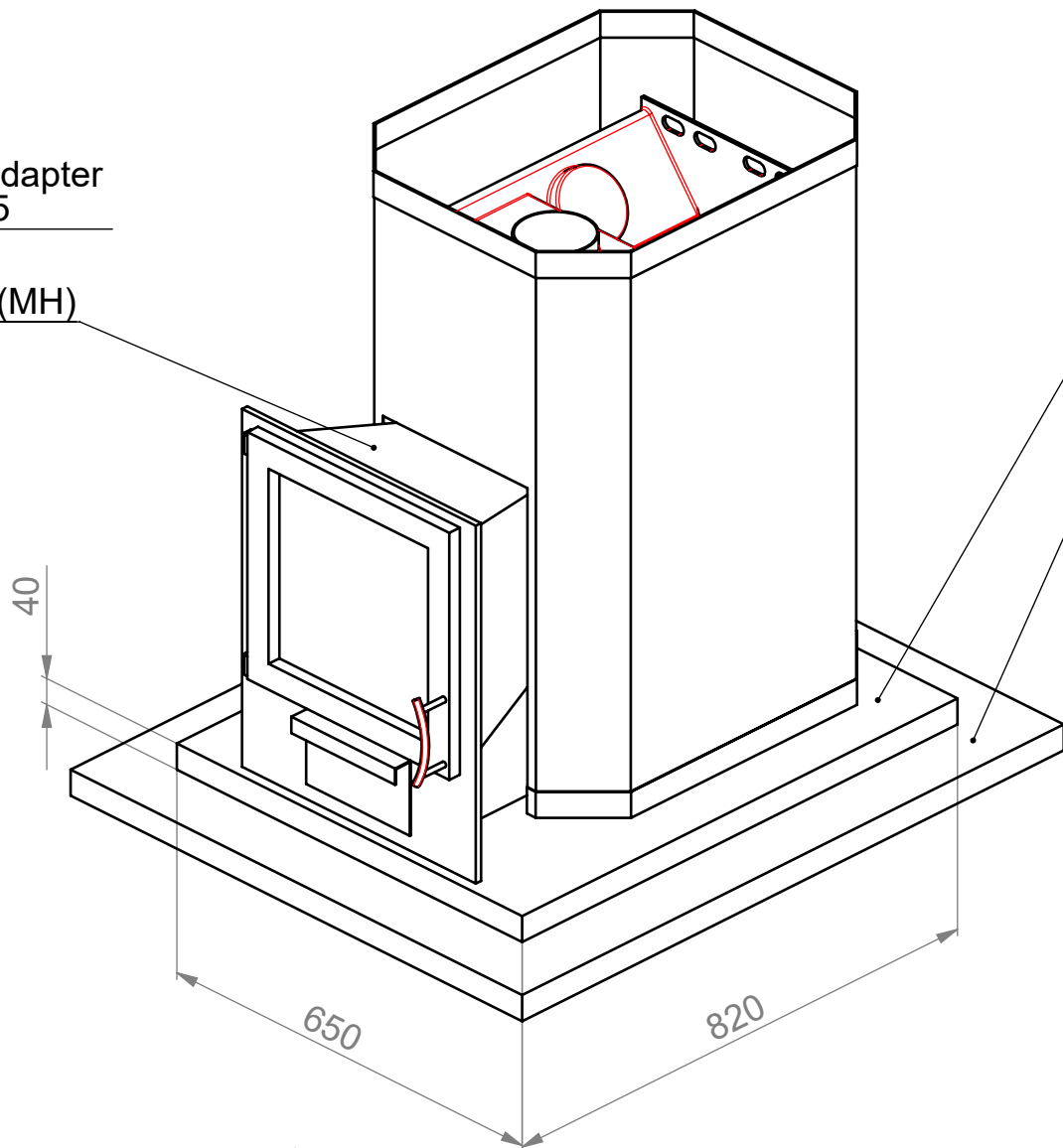


**Strahlschutzblech**  
Ausführung:  
800.990.140 (quadratisch)  
800.990.141 (rund)

Rauchgasadapter  
Z-Nr. 10005

Mauerhals (MH)

**MINDESTABMASSE BODENSCHUTZ**





Betonplatte als Schutz für Böden aus **brennbaren** Materialien

Böden aus **brennbaren** Materialien

17,5 kW

DIESES DOKUMENT BLEIBT UNSER EIGENTUM UND DARF OHNE UNSERE GENEHMIGUNG WEDER DRITTEN PERSONEN NOCH KONKURRENZFIRMEN MITGETEILT WERDEN.  
COMMUNICATION, USE, ADAPTION AND COPY FORBIDDEN WITHOUT ANY WRITTEN AUTHORIZATION.

Ø A	Rauchgasadapter
115 (Standard / Export )	nicht notwendig
130 optional	800.980.275
150 optional	800.980.272

MODEL NUMBER:			ARTIKEL-NR.: 800.920.013			TYPE: Finn MH						
STANDARD: DIN 7167												
GEWICHT: kg		EINHEIT: mm		FORMAT: ISO A2		MAßE OHNE TOLERANZANGABEN: DIN ISO 2768-mK			OBERFLÄCHENANGABEN: DIN ISO 1302			
						WERKSTOFF:			MAßSTAB: 1:10			
						BENNENUNG:						
						Technisches Maßblatt						
						Saunaofen Finn MH						
									ERSATZ FUER:			
01 16235		2016-12-13		W. Hohenberger					ZEICHNUNGS-NR.:		SEITE: 1/1	
02 19493		2023-04-13		E. Gluth					M.1027.02			
IND. TM-NR.:		DATUM		NAME		SIGN.						
RELEASE:		2016-12-13		R. Schmidt								